

特集

花粉症

冬号

2016

病を知ることは、
健康を知ること。
笑顔と健康な毎日を
あなたに。



シューッとスプレーするだけ！

イハダ アレルスクリーン

花粉症で毎年

一兆二千億円

の経済的損失…

アメリカの研究^{*1}によれば、「アレルギー性鼻炎と花粉症」による従業員1人あたりの平均生産性の損失は年間593ドル(約7万円)。これは「うつ病」や「偏頭痛」「高度のストレス」などをおさえてもっとも損失額が大きい。この7万円に、日本の就業者数6379万人^{*2}と日本における

花粉症の有病率26.5%^{*3}をかける、約1兆2000億円! スーダンの国家予算を超える額が無駄になっているのです。ちなみにスカイツリーなら18本、新国立競技場なら8個建っちゃいます。

^{*1} Lamb C.E. et al. Current Medical Research and Opinion; 22(6);1203-1210, 2006 ^{*2} 総務省統計局、2015年 ^{*3} 鼻アレルギーの全国疫学調査、2008年



**1か月に
3,323円も**
花粉症対策にお金を使っている

花粉症の男女、3,396人のうち、花粉症対策にける費用は日本全国の平均で、なんと3,323円! 居酒屋だったら、ビール2杯とおつまみを楽しめるくらいの金額なので、もったいない!
(2015年ウェザーニューズ)



**花粉症対策に
かけている時間は
1日
1時間以上**

20~39歳の花粉症の男女620人のうち約6割の人は、鼻をかむ、マスクを買う、花粉症のことを考えるなど、少なくとも1日に1時間以上も費やしています。1時間もあつたら、趣味に興じたり、好きな人のことを考えたりする時間にあてたいですね。
(2010年グラクソ・スミスクライン株式会社)



**1日に
240回も
鼻をかむ**

20~39歳の花粉症の男女411人のうち、花粉症がひどいときに鼻をかむ頻度は、平均で3分53秒に1回。1日に換算すると、なんと約240回*もかんでいることに! そんなにかんでたら、時間ももったいないし、そりゃあ鼻が赤くなります。
(2009年グラクソ・スミスクライン株式会社)
※1日あたりの活動時間を16時間と換算

花粉症がもたらす「**お金**」「**時間**」「**人生**」への**大ダメージ!**

**毎日
1時間20分
睡眠時間が短縮**

20歳以上の男女500人に調べたところ、花粉症の時期はそうでない時期に比べ、平均で1時間20分も睡眠時間が短くなっています。また、44.2%が、寝つきが悪くなったり、眠りが浅くなると感じています。睡眠の量や質までが花粉症によって奪われてしまっているのです。
(2009年グラクソ・スミスクライン株式会社)



**68%が
女子力低下**

20~40代の花粉症の男女350人のうち68%が花粉症の時期は女子力が低下すると回答。理由として63.9%が「肌が荒れたり、赤くなったりするので化粧のノリが悪い」、49.6%が「マスクで顔が隠れるので、化粧に気合いが入らない」と回答しました。春先に、女子がモテないのは花粉症のせいだから仕方ない!?
(2014年セールス・オンデマンド株式会社)



**4人に1人が
花粉症歴
10年以上**

男女、4,626人のうち39.2%が現在花粉症であると回答。さらにそのうちの24.4%が10年以上花粉症であると回答しました。10年以上も花粉症で悩まされているなんて…、人生損しています!
(2015年インターワイヤード株式会社)



花粉症は、私たち個人の生活にも多大なる影響をもたらしています。花粉症によって「失っているもの」にまつわるデータを調査しました。

花粉と都会の 危険な関係

「IgE抗体」がアレルギー 反応の原因

花粉症とは、体内に入った花粉に対して体が起こすアレルギー反応のこと。そのメカニズムは次の通りです。

1. 体は花粉を異物(アレルゲン)と認識して、異物を攻撃するために「IgE抗体」をつくり出す。
2. アレルゲンと「IgE抗体」が結合すると、鼻や目の粘膜にある肥満細胞が活性化され、ヒスタミンなどの化学伝達物質が放出される。
3. 化学伝達物質は鼻や目の神経を刺激して、くしゃみ・鼻水、鼻づまり、目のかゆみを引き起こす。

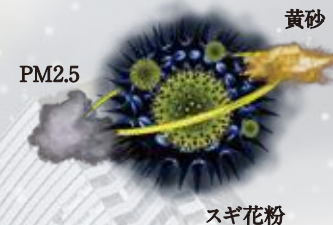
都会に潜む “モンスターアレルゲン”の正体を暴け!!

東京 vs スギ生産量日本一 宮崎県 有症率が高いのはどっち!?

したがって、花粉をたくさん取り込むほど第一位の宮崎県の9.2%と比べて3倍以上に症状が出やすくなるはずですが、話はなりません(2008年「プログレス イン メディシン」)²⁾。それほど単純ではないのです。ここにこの結果を見ると、発症の原因はスギおもしろいデータがあります。東京都の花粉だけでなく、都会特有の要因の存在も有症率は32.1%で、スギ生産量日本 考えられます。

都会の高有症率の原因は、 大気汚染にあり

その要因は2015年、兵庫医科大学の研究³⁾により解明されました。それは、大気汚染物質であるPM2.5です。PM2.5が鼻に入ると鼻粘膜の細胞が損傷され、アレルゲンが直接体内に侵入し、少量のアレルゲンでも発症してしまうというのです。また、大気汚染物質(PM2.5など)が体内に入ると、平常時に比べ高濃度のヒスタミンが分泌され、より強いアレルギー反応が引き起こされます。好酸球(白血球の一種)も毒性の強い物質を放出して、さらに症状が悪化します(国立環境研究所HP)³⁾。また、PM2.5と同時に気をつけたのが黄砂です。黄砂は大気中を移動する際、大気汚染物質や微生物を取り込みながら日本にやってきます。黄砂の主成分である二酸化ケイ素はアレルギー症状を悪化させる原因にもなります(市瀬孝道「黄砂エアロゾル及び付着微生物・化学物質の生体影響とそのメカニズム解明に関する研究」⁴⁾)。



花粉はPM2.5、黄砂が加わることで“モンスターアレルゲン”となる。都会に住んでいるからと安心しては安くない。発症のリスクはすでにすぐ側まで忍び寄っているかもしれません。まだ症状がなくても、花粉シーズン中はマスクをして、体内にモンスターを取り込まないようにしましょう。



監修: 大久保 公裕先生
日本医科大学付属病院
耳鼻咽喉科部長
花粉症治療のエキスパートで、
とくに舌下免疫療法第一人者。

それって本当に花粉症？

花粉症発症の低年齢化が進んでいます。

お子さんの症状を見て、スギの花粉症と決めつけてはいませんか？

スギ以外の花粉や、カビ、ダニなどのハウスダストでも

スギ花粉症と同じような症状が出る場合があります。

早めにアレルギー検査を受けてみましょう。



保険適用の一般的なアレルギー検査でわかる13種類のアレルギーの例

アレルギー検査はどこで受けられますか？

耳鼻科、小児科、内科、アレルギー科、皮膚科、眼科などアレルギーを診ているクリニック・病院で受けることができます。



どんな種類のアレルゲンを調べられますか？

約200種類のアレルゲンがありますが、その中から疑われるスギ・ヒノキに前後して疑われるハンノキやイネ科植物の花粉やダニやガなどの室内アレルゲンなどが選択されます。PFS(花粉関連食物アレルギー症候群)*も、関連する花粉の検査が診断のきっかけとなります。

*特定の果物や野菜を食べたときに、口の中や唇、喉がイガイガする症状を呈する症候群。花粉のアレルゲンがもつタンパク質の形と、果物や野菜のアレルゲンがもつタンパク質の形が似ているときに引き起こされる。カバノキ科(ハンノキやシラカンバ)の花粉とバラ科の果実(リンゴやモモ)で起こる例がよく知られている。OAS(口腔アレルギー症候群)ともよばれます。



費用はどのくらいかかりますか？

アレルギー検査(血液検査)は保険適用です。検査するアレルゲン数によりですが、自己負担が3割の場合は最大およそ5,000円になります。

結果はどのくらいで出ますか？

通常は3-4日。主に耳鼻科や眼科のクリニックで使われている迅速検査の場合は指先からの少量の採血で20分で結果がわかるものもあります(ただし、測定できるアレルゲンは8種類)。

えっ！



ぼくってダニのアレルギーだったの！

スギ花粉症だと思っていたけれど、結果はダニだった！ダニが発生しないよう、こまめに掃除や洗濯しなっっちゃ。

アレルゲン	検査結果	アレルギー
スギ	0	アレルギーなし
ヒノキ	0	アレルギーなし
ハンノキ	1	アレルギーあり
カバノキ	0	アレルギーなし
イネ科	0	アレルギーなし
ブタクサ	0	アレルギーなし
ヨモギ	0	アレルギーなし
カモガヤ	0	アレルギーなし
カビ類	0	アレルギーなし
ヤケヒョウヒダニ	0	アレルギーなし
ゴキブリ	0	アレルギーなし
ユスリカ(成虫)	1	アレルギーあり

実際のアレルギー検査結果表(例)

最新治療

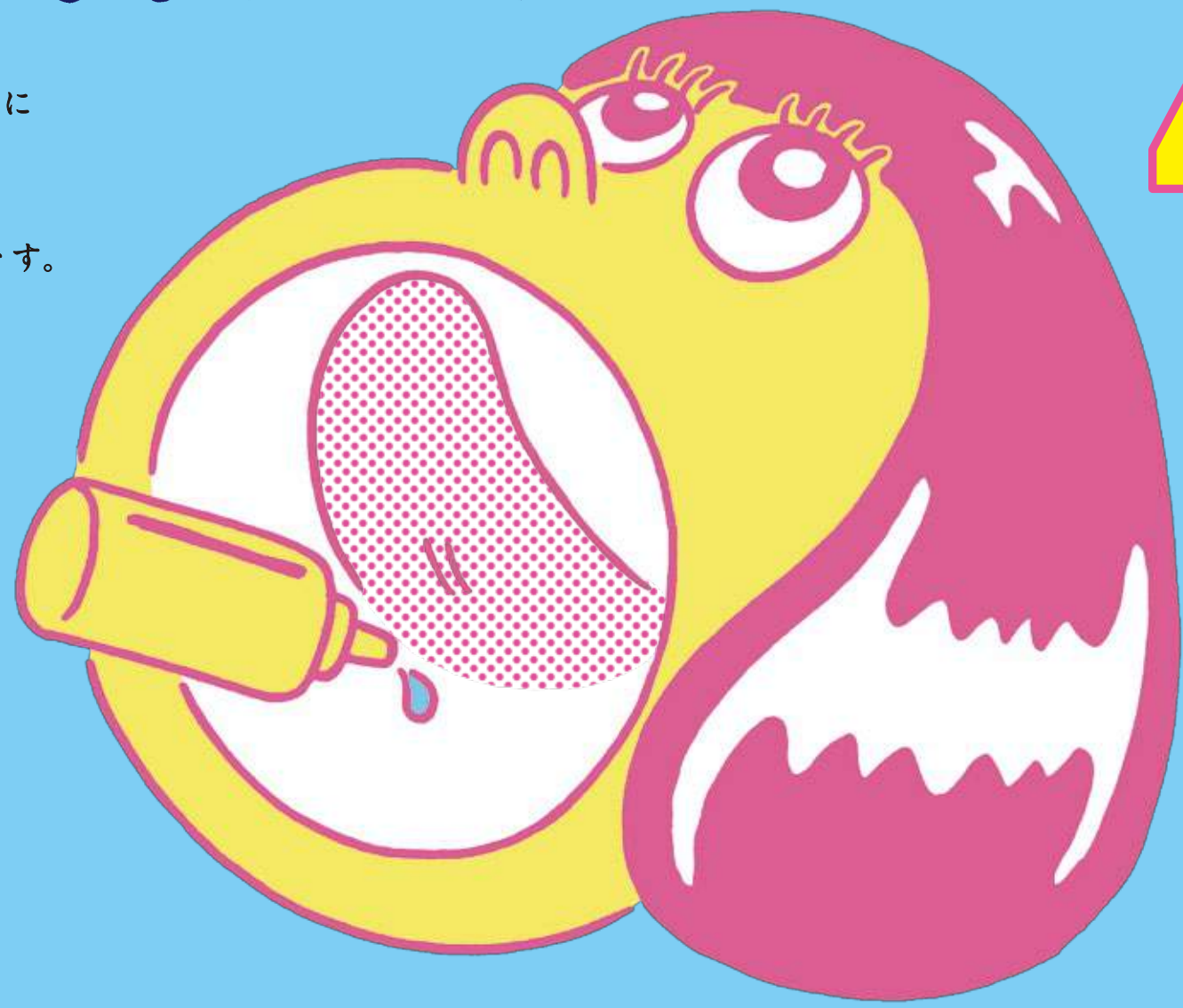
舌下免疫療法

1日1回、薬を舌の下に
たらすだけ!?

今話題の最新治療です。

1 根治できる 唯一の治療法

舌下免疫療法は、体にスギ花粉のアレルゲンを
与え続けることによって、体にスギ花粉が
無害であると認識させて、花粉に対して過度な
アレルギー反応を引き起こさせないようにする
治療法です。8割の方が完治もしくは症状が軽く
なるといわれています。これまで免疫療法と
しては注射治療が行われていましたが、
最初の15週間は週に1~2回も注射を受け
なければなりません。舌下免疫療法は
アレルゲンを自分で投与できます。



2 スギ花粉の アレルゲンを 舌の下にたらすだけ

「スギ花粉は無害」と体に認識させるには時間がかかるので、
遅くとも花粉飛散時期の2~3か月前から服用を始めます。
1日1回、アレルゲンの入った薬剤を舌の下(口腔底)にたらし、
2分間保持したあとで飲み込みます。最初の2週間は、1~2日目が
1プッシュ(0.2ml)、3~4日目が2プッシュ(0.4ml)という
具合に少しずつ増やしていき、その後は一定の量(1ml)を
服用して、最短でも2年間毎日飲み続けます。1か月に1回程度、
経過報告のために通院しますが、症状が安定しない場合は
2週間に1回程度通院します。服用後、口内炎や舌の下が腫れる
などの副作用が出るおそれがあり、その場合はすぐに受診して
ください。服用開始初期(およそ1か月)とスギ花粉飛散時期は
とくに副作用が出やすいので注意してください。

3 どんな人が受けられるの? どこで受けられるの?

舌下免疫療法は、アレルギー検査(P.8)でスギ花粉のアレルギーが
あると診断された12歳以上が対象で、保険も適用されます。

舌下免疫療法についての相談
ができる医療機関はコチラ <http://www.torii-alg.jp/mapsearch/>

花粉症を根絶 STOP でできる!

SMART花粉症対策

早期受診＋ジェネリック

花粉が飛び始める前に花粉症薬を服用すると、

さまざまなメリットがあります。

花粉の飛散開始時期をニュースなどでチェックしながら、

早めの受診を心がけましょう。

早期受診のメリット1

症状が軽くなる

花粉によって鼻や目にいったん強い炎症が出てしまうと、症状をやわらげるのに時間がかかります。

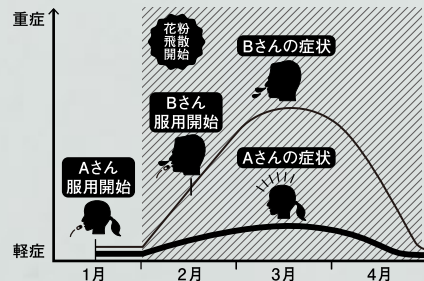
また、花粉症薬は効き目が出るまでに

1～2週間程度時間がかかることもあるため、

薬は症状が出始める前から飲み始めたほうが効果的。

症状は3分の1ほど軽くなり、

症状が出る期間も短くできます。



早期受診のメリット2

併用薬&副作用リスクを減らせる

症状が出てから治療を始めると、点鼻薬や点眼薬など併用薬の種類と使用回数が増えてしまいます。

また、早期に服用を始めることで、併用薬を減らせるだけでなく、副作用の強い薬を避けることもできます。

ジェネリックのメリット

花粉シーズン(1～4月)の出費を抑えられる

花粉症薬にはジェネリック医薬品*がたくさんあります。それらを使用すれば、先発医薬品と比べて薬代が平均3割程度安くなります。

※ある薬(先発医薬品)の特許期間が過ぎたあとに、別のメーカーによって同じ有効成分で作られた低価格の薬。

内服薬A剤／4か月分
点鼻スプレーB剤／約4か月分(12本)
金額 9,840円

ジェネリック医薬品なら
内服薬A剤／4か月分
点鼻スプレーB剤／約4か月分(12本)
金額 4,640円

花粉症シーズン中、
5,200円も抑えられます。

※この金額は一例です。

SMART 花粉対策

最新グッズ

メディカルケアだけでなく、セルフケアも大切です。

さまざまなグッズを使って、しっかり花粉をブロックしましょう。



ビッグドラムスリム



服やタオルなどの衣類についた花粉を除去する「花粉コース」を搭載。15分の乾燥運転で、花粉の再飛散を抑えられる。

オープン価格(日立®0120-3121-11)

サイクロン式掃除機 風神



花粉など0.3μm以上の微細なゴミを99.999%捕集し、部屋の中の花粉をシャットアウト。排気もクリーン。

オープン価格(三菱電機®0120-139-365)

JINS 花粉 CUT



JINS

花粉を約98%カット。くもりめレンズを標準搭載。



<SLIM> これまで以上に、まるで普通の「メガネ」に見えるデザインを実現。(2型4色)



<CLEAN> 花粉をカットするだけでなく光触媒がフレームについた花粉を分解。(1型4色/店舗限定商品)

2016年1月28日発売予定。ともに5,292円(税込)(JINS®0120-588-418)

PITTA MASK



PITTA MASK

花粉捕集率99%。さらに、柔らかい伸縮性のある新ポリウレタン素材で、顔に密着して花粉が侵入する隙間をつくらず、息もしやすい。

512円(税込)(アラクス®052-951-8880)



イハダ アレルスクリーン

IHADA

肌や髪にスプレーするだけで、花粉やPM2.5の付着をブロック。メイクの上からでも使えるのがうれしい。

972円(税込)(資生堂®03-3573-6673)



大人の鼻セレブ

やわらか♡ハート

nepia

3枚重ねのティッシュに保湿成分が入っているため肌にやさしい。鼻水が止まらず何度も鼻をかむ人に最適。

オープン価格(ネピア®0120-985-041)



花粉 プロテクトコート



高密度に織られ、表面に凹凸が少ない平らな生地を使用しているため、花粉がつきにくく落ちやすい。

(婦人:サンヨー、紳士:ザスコッチハウス)

婦人:78,840円 紳士:42,120円(ともに税込)
(三陽商会®0120-340-460)

空気清浄機 無印良品

「360°集塵脱臭フィルター」で0.1μm以上のウイルスや花粉、PM2.5などの浮遊物質をすばやく吸い集める。

39,000円(税込)
(無印良品 池袋西武®03-3989-1171)

PRESENT!

のマークがついたグッズをプレゼント! 詳しくはP22へ

薬剤師がこっそり教えてくれた

花粉症薬

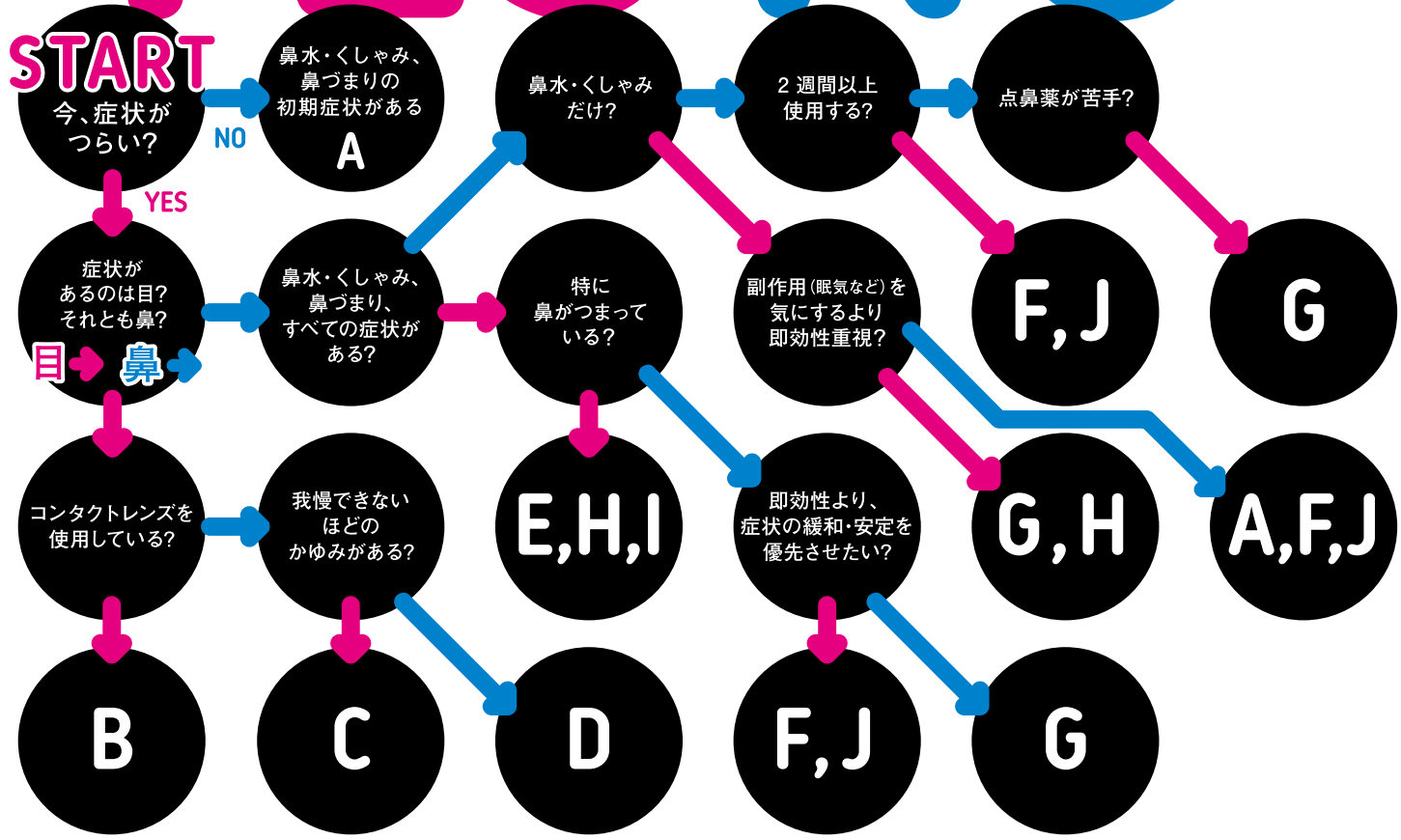
YES NO

診断チャート



監修 吉田 誠さん
アイセイ薬局
薬剤師

- A** アレジオン20
[第二世代抗ヒスタミン薬] 花粉飛散予測日または症状が出始めたら早めに服用することで症状を緩和できる。眠気が起きにくく1日1回の服用で効果がある。
(エスエス製薬 第2類)
- B** ロートアルガードコンタクトa
[第一世代抗ヒスタミン薬] 目のかゆみを緩和する点眼薬。ソフトコンタクトレンズを装着したまま使用可能で、装着中の不快感を改善してくれる。
(ロート製薬 第3類)
- C** ザジテンAL点眼薬
[第二世代抗ヒスタミン薬] アレルギー症状専用の点眼薬。1回1~2滴、1日4回の点眼で、かゆみのほか、目の充血やなみだ目などに効果を発揮する。
(ブラクソ・スミスクライン・コンシューマー・ヘルスケア・ジャパン 第2類)
- D** アイフリーコーワAL
[抗アレルギー薬(遊離抑制薬)] 症状の軽い早めの時期からの使用が効果的な点眼薬。1週間使用しても症状がよくなる場合は医師または薬剤師に相談を。
(興和 第1類)
- E** コールタイジン点鼻液a
[血管収縮剤][ステロイド薬] 1回につき1~2度鼻内に噴霧し、3時間以上の間隔をおいて1日6回まで使用できる点鼻薬。2週間以上の使用は避ける。
(武田薬品工業 第2類)



- F** ナザールAR
[季節性アレルギー専用]
(佐藤製薬 第2類)
[アンテドラッグ型ステロイド薬] 1日2回の使用で効果を発揮し、持続性が高い点鼻薬。抗ヒスタミン成分が入っていないので眠くなりにくい。
- G** エスタック
鼻炎カプセル12
(エスエス製薬 第2類)
[第一世代抗ヒスタミン薬] 速く溶ける顆粒とゆっくり溶ける顆粒を配合、即効性があるとともに1日2回の服用で長く効く内服薬。
- H** パブロン点鼻クイック
(大正製薬 第2類)
[第二世代抗ヒスタミン薬][血管収縮剤] 鼻水・くしゃみを抑えるとともに、血管収縮剤の働きで鼻づまりに即効性がある点鼻薬。2週間以上の使用は避ける。
- I** ロートアルガードST
鼻炎スプレー
(ロート製薬 第2類)
[抗アレルギー薬][第一世代抗ヒスタミン薬][血管収縮剤] 鼻水・くしゃみ、鼻づまりのすべてに即効性がある点鼻薬。2週間以上の使用は避ける。
- J** パブロン鼻炎アタック
[季節性アレルギー専用]
(大正製薬 第2類)
[アンテドラッグ型ステロイド薬] 処方薬と同濃度のステロイド成分を配合し、すべての辛い症状を緩和する点鼻薬。1年間で1か月間を超える使用は避ける。

花粉症薬を選ぶ際の3つのポイント

1. 「鼻水・くしゃみ」か「鼻づまり」か、もしくはその両方か?
2. 即効性を求めるか、症状の緩和・安定を求めるか?
3. 血管収縮剤の入っている薬は2週間以上の連用を避ける。

第一世代抗ヒスタミン薬

主として鼻水・くしゃみに効果があります。比較的安全性が高いので、市販薬にも含まれていますが、眠気・口が渇くなどの副作用があります。また、前立腺肥大や緑内障のある方は使用が禁止されています。

第二世代抗ヒスタミン薬

第一世代にみられる副作用が軽減されています。症状の出始めから、辛い症状の緩和まで、広く使用でき、現在最も使用されている花粉症薬です。使用中の薬がある場合は、購入の際に薬剤師に必ず伝えてください。

抗アレルギー薬(遊離抑制薬)

肥満細胞からの化学伝達物質の放出を抑え、アレルギー反応を抑制します。十分な効果が出るのに、2週間程度必要になるため、症状が軽い早めの時期から使用すると効果的です(初期療法)。

血管収縮剤

主に鼻内に噴霧する薬で鼻づまりに効果があります。即効性がありますが、連用すると効果がなくなったり、かえって鼻づまりが強くなる(薬毒性鼻炎)こともあります。短期間の使用にとどめましょう。

ステロイド薬

主に鼻内に噴霧する薬で、鼻水・くしゃみ、鼻づまりのすべてに高い効果があります。内服薬に比べて点鼻薬なら副作用は少なく、特に「アンテドラッグ型」は炎症部分でよく効き、全身への副作用は少ないタイプです。

※写真は代表的な商品の例です。 ※第1類：第1類医薬品 第2類：第2類医薬品 第2類：指定第2類医薬品 第3類：第3類医薬品

みかんに 隠された ヒミツ



Orange, Yogurt
& Soymilk

みかんの皮や筋に含まれる

「ヘスペリジン」が
症状を緩和させる。

アレルギー反応が起こると、末梢血管は白血球が通りやすくなるように血管の透過性を高めるため、白血球以外にも水分やたんぱく質が外に放出され、鼻水や鼻づまりが起こります。みかんの皮や筋にはポリフェノールの一種で血管の透過性を抑える働きをもつ「ヘスペリジン」が豊富に含まれており、鼻水や鼻づまりの症状の緩和に働きます。そこで今回は、みかんをあますことなく丸ごと使ったスイーツをご紹介します。

by オリエンタルレシピカフェ



東京都渋谷区千駄ヶ谷3-62-14



フレッシュみかんとヨーグルトのジュース

材料(4人分)

みかん……………1個
◎みかんはどんな種類でもOK
りんご……………1/4個
豆乳……………50cc
生姜すりおろし…大さじ1/2
ヨーグルト……………100cc

作り方

- みかんの皮をぬるま湯でよく洗い、小さく切る。
 - 1.をレンジで2分半加熱する。
 - 冷めたら再び2分半レンジで加熱する。
 - 3.を4~5回繰り返し、皮が乾燥したらミキサーで細かくする。
- 自家製陳皮
- みかんとりんごを小さめの乱切りにし、豆乳と生姜すりおろしとともにミキサーにかける。
 - グラスにヨーグルトと1.を入れ、自家製陳皮を上にも飾る。

陳皮(ちんぴ)とは…

みかんの皮を乾燥させた生薬の一種。中国では熟したみかん科のオレンジを使用しますが、日本では温州みかんで代用されています。

みかんジャムチーズケーキ(ヨーグルトムース入り)

材料(4人分)

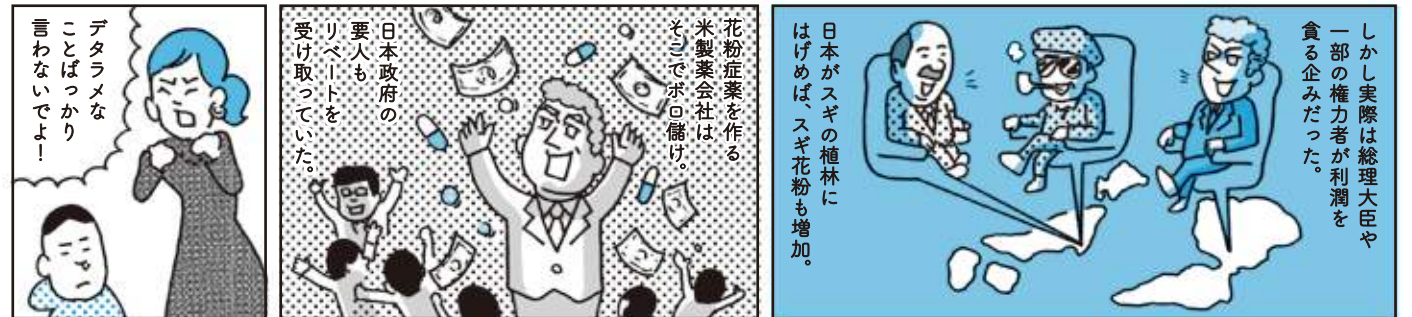
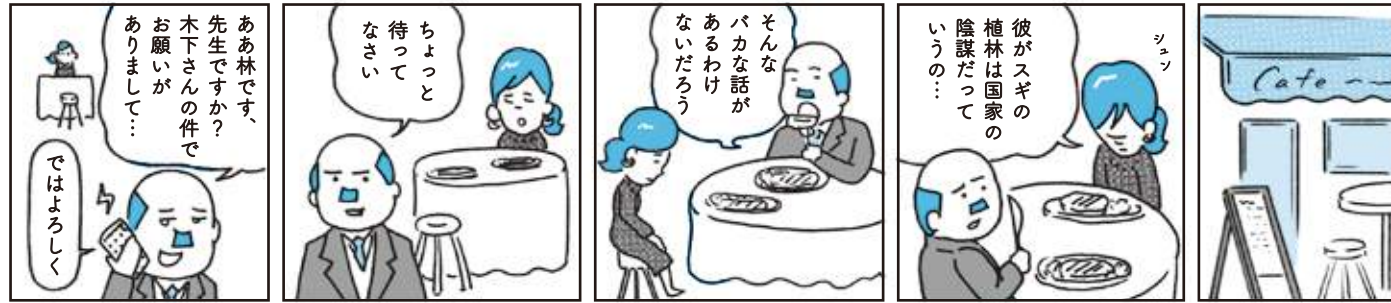
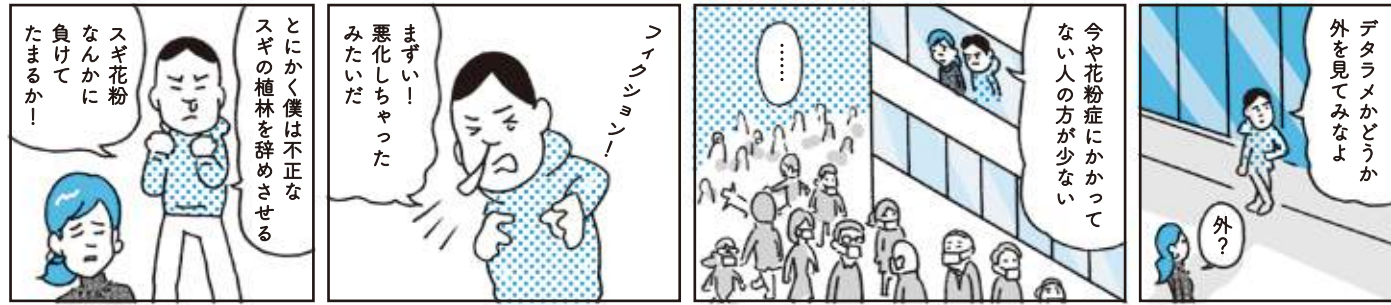
[みかんジャム]
みかんの皮……………3個分
三温糖…みかんの皮の重量の1/2
[チーズケーキ]
クリームチーズ…100g
サワークリーム…100g
三温糖……………50g
コーンスターチ……………15g
卵……………2個
生クリーム……………75g

作り方

- 千切りにしたみかんの皮を3分茹でてザルで冷ます。
 - 1.と三温糖と水を合わせて水気がなくなるまで鍋で煮る。
 - 冷めた2.を豆乳と一緒にミキサーにかける。
- みかんジャム
- クリームチーズとサワークリームを室温に戻す。
 - チーズケーキの全材料とみかんジャムをミキサーにかける。
 - 型に流し入れ、200度のオーブンで30分焼く。
- チーズケーキ
- みかんと三温糖とレモン汁を小鍋で煮詰める。
 - 生クリームとグラニュー糖を加え、8分立てに泡立てる。
 - 水でふやかしたゼラチンとヨーグルトと2.をミキサーにかけて、バニラエッセンスを加える。
 - みかんジャムチーズケーキの上に3.を流し入れる。
 - 冷蔵庫で冷やす。食べる時に自家製陳皮(ジュースのレシピ参照)を飾る。
- ムース



スギ花粉帝国の陰謀



読者プレゼント *present! present!*



おしゃれなメガネで98%花粉をカット!
『JINS 花粉カット』
 <KIDS> お子様の安全面に配慮したフードカバー付き。レンズは度付き、度なしを選べる。くもりどめ機能はなし。4,212円(税込)。2016年1月28日に発売予定。
 <SLIM> 花粉カット率はそのままに、まるで普通のメガネのような自然な見た目を叶えた商品。レンズは度なしのみ。くもりどめ機能付き。5,292円(税込)。2016年1月28日発売予定。
 今回は、<KIDS>からREDとNAVY、<SLIM>からスクエアWINEとウエリントンBLACKをそれぞれ5名様にプレゼント。
 ※ご応募の際は、ご希望の型(KIDSまたはSLIM)とそれぞれの色を、ご記入ください。

KIDS、SLIMを
 計 **20** 名様に
PRESENT

(商品に関するお問合わせ)
 JINS 0120-588-418(平日10:00~17:00、土日祝 休み)

深夜、子どもの急な発熱。 手足には発疹も… 今すぐ病院に行くべき?



顔にピッタリ密着させる新しいマスク
『PITTA MASK』
 立体網目構造で3回洗ったあとも花粉捕集率99%を保つマスク。柔らかい伸縮性のある新ポリウレタン素材で、顔に密着して花粉が侵入する隙間をつくらず、息もしやすい。長時間着けても耳が痛くならないやさしい着け心地。女性使いやすいよう、小さいサイズの「SMALL」や、ファッションに合わせておしゃれに使える「GRAY」もあるので、選んで使える。

3種1セットを
 計 **20** 名様に
PRESENT

(商品に関するお問合わせ)
 アラクス052-951-8880(平日9:00~16:30)

応募要項

ご応募の際は、①郵便番号、②住所、③氏名、④電話番号、⑤ご希望の商品名、⑥この情報誌の感想をご記入ください。締め切りは、2016年2月19日(金)(おハガキの場合、当日消印有効)です。
 ※当選発表は、賞品の発送をもってかえさせていただきます。

送付先

おハガキ

〒100-0005 東京都千代田区丸の内2-2-2
 株式会社アイセイ薬局コーポレート・コミュニケーション部「読者プレゼント」係まで。

メール/応募フォーム(QRコード)

hgm@aisei.co.jp
 ※件名に「読者プレゼント」とご入力ください。



年齢・性別・症状を入力し
 簡単な質問に答える

適した受診科と疑わしい
 病気をリストアップ

GPSを使って最寄りの
 医療機関へナビゲート



ダウンロードはこちらから



無料

Apple と Apple ロゴは米国および他の国々で登録されたApple Inc. の商標です。App Store は Apple Inc. のサービスマークです。